



3º ROTEIRO DE ATIVIDADES COMPLEMENTARES DE ESTUDO – COVID 19 - 2021

ESCOLA MUNICIPAL MARIA TEIXEIRA GEORG

ALUNO(A): _____ TURMA : **5º ano** _____

PROFESSORA - 5º A: NILCÉLIA LONARDONI PIZZAIA

PROFESSORA - 5º B: FERNANDA ASSIS DE ALMEIDA

COMPONENTES CURRICULARES: Matemática, Língua Portuguesa e Ciências

PERÍODO DE REALIZAÇÃO: 08 a 12/03/2021



Senhores pais e responsáveis

VOCÊS ESTÃO RECEBENDO AS **ATIVIDADES COMPLEMENTARES DE ESTUDO PARA O PERÍODO DE ISOLAMENTO-COVID 19**. NECESSITO MUITO DE SUA PARTICIPAÇÃO PARA QUE ESSAS ATIVIDADES SEJAM REALIZADAS PELO SEU FILHO. OS SENHORES PRECISAM ORGANIZAR UM TEMPO, E UM AMBIENTE TRANQUILO

SE HOUVER ALGUMA DÚVIDA PODEM ENTRAR EM CONTATO COMIGO PELO *WHATSAPP*. ESTAREI À DISPOSIÇÃO.

SEU FILHO DEVERÁ REALIZAR TODAS AS ATIVIDADES **NO ROTEIRO IMPRESSO**. ELE TERÁ O **PERÍODO DE 08/03 ATÉ 12/03 PARA CONCLUIR ESSAS ATIVIDADES**. NÃO ESQUEÇAM DE PÔR A DATA DA REALIZAÇÃO DAS ATIVIDADES.

CUIDEM-SE E CUIDEM DE SUA FAMÍLIA. EM BREVE TUDO ESTARÁ BEM.

Um abraço,
Professoras Fernanda e Nilcéia

O QUE VAMOS ESTUDAR?

Ciências

- Pontos cardeais

Matemática

- Problemas de adição e de subtração no conjunto dos números naturais
- Problemas envolvendo subtração e medida de massa.
- Estratégias para verificação de cálculos: operações inversas.

Língua Portuguesa

- Leitura e interpretação de texto – Propaganda
- Produção de texto – Propaganda
- Verbos – Pretérito e futuro



ATIVIDADES COMPLEMENTARES DE ESTUDO – COVID 19

PARA QUE VAMOS ESTUDAR ESSES CONTEÚDOS?

- Interpretar as ideias explícitas e implícitas presentes no texto.
- Escrever as palavras de acordo com as normas ortográficas da Língua Portuguesa.
- Identificar a diferença entre as terminações verbais –RAM e –RÃO.
- Reconhecer o gênero textual propaganda e suas características próprias.
- Produzir propaganda de acordo com as orientações propostas.
- Resolver problemas com números naturais envolvendo adição e subtração utilizando estratégias diversas.
- Resolver situações problemas com medida de massa e subtração.
- Utilizar as relações entre adição e subtração, para ampliar as estratégias e verificação de cálculos que realiza.
- Identificar os pontos cardeais.

COMO VAMOS ESTUDAR OS CONTEÚDOS?

- Organize seus estudos.
- Em seu caderno de casa coloque a data em que irá realizar as atividades.
- Realize as atividades com atenção e capricho.

Data: 08/03/2021

Língua Portuguesa

Na aula de hoje, nós vamos continuar trabalhando com o **gênero textual anúncio publicitário**, também conhecido como **propaganda**.

A propaganda está presente em nossas vidas há décadas. **Ela é essencial para as grandes empresas**, pois ela é uma técnica responsável por **grande parcela de venda de produtos no mercado**.

Com certeza você deve se lembrar de alguma propaganda de alguma marca **que marcou você**.

***Propaganda** é o conjunto de técnicas destinadas a influenciar opiniões. É desenvolvida por meio de veículos de comunicação e pode ser de idéias, produtos ou serviços.*

Para se criar uma propaganda, temos de observar os seguintes itens:

- Qual é o público-alvo?
- Qual é o produto a ser oferecido?
- Qual veículo de comunicação será usado?
- Que linguagem será utilizada? (formal, impessoal).
- Tempo disponível (TV e rádio) ou espaço (imprensa escrita).
- Criação de um slogan (frase marcante e de fácil memorização que mostra as qualidades de um produto ou de um serviço).

ATIVIDADES COMPLEMENTARES DE ESTUDO – COVID 19

1. Vamos analisar a propaganda abaixo:



a. O que está sendo anunciado no texto acima e quem é o anunciante?

Anunciante: o dono da marca do produto.

b. Quais foram os argumentos utilizados no texto para convencer a pessoa a adquirir o produto? Assinale a única alternativa correta:

- () “cabelo armado e com frizz?”
() “Seda anti sponge”
() “cabelos com volume controlado e sem frizz.”

c. Na sua opinião, por que escolheram justamente um leão para aparecer nesta propaganda?



ATIVIDADES COMPLEMENTARES DE ESTUDO – COVID 19

d. Se você fosse o autor da propaganda que outro animal escolheria? Justifique a sua resposta.

Matemática

Hoje nós vamos trabalhar com algumas situações problemas.

*“Felizes aqueles que se divertem com problemas que educam a alma e elevam o espírito.”
(Fenelon)*

1-Realize o cálculo apresentado na questão abaixo e descubra o algarismo escondido:

$$\begin{array}{r} 4670 \\ - 3\star50 \\ \hline 1520 \end{array}$$

- (A) 11
- (B) 1
- (C) 5
- (D) 6

2- O avô de Bete completou 79 anos de idade em 2002. Para saber em que ano seu avô nasceu, Bete fez qual operação?

Resposta: _____

Agora, vamos descobrir o ano em que o avô de Bete nasceu. Faça a operação no espaço abaixo.

R: _____



3-Na adição abaixo alguns algarismos foram cobertos com símbolos.

$$\begin{array}{r} 3 * 5 \\ + \Delta 7 4 \\ 1 5 \bullet \\ \hline 7 1 5 \end{array}$$

O valor de * + Δ + ● é:

- (A) 15. (B) 16. (C) 17. (D) 18.

Aulas Específicas - 09/03/2021

Data: 10/03/2021
Língua Portuguesa

Hoje vamos aprender mais sobre o slogan!

Slogan é uma mensagem curta, fácil de memorizar, que serve para identificar um produto, serviço ou marca e gravar a mensagem na cabeça das pessoas.

Veja o **slogan** do achocolatado Nescau “**Energia que dá gosto**”.



O **slogan** tem uma relação muito direta com o produto, neste caso, o Nescau dá muita energia para quem toma e ainda possui um gosto muito bom.

1. Agora analise o slogan de outro produto e faça a mesmo.



a. “Dê férias para seus pés!” é o slogan dos chinelos Havaianas. Qual é a relação que podemos estabelecer entre o produto e o slogan que foi criado?

b. Na frase “**Chegaram** as novas havaianas do Roger.” A palavra destacada é um verbo e está no pretérito (passado). Como ficaria a mesma frase se o tempo verbal fosse alterado para o futuro? Assinale a única alternativa correta:

- () Chegarão as novas havaianas do Roger.
() Chegam as novas havaianas do Roger.

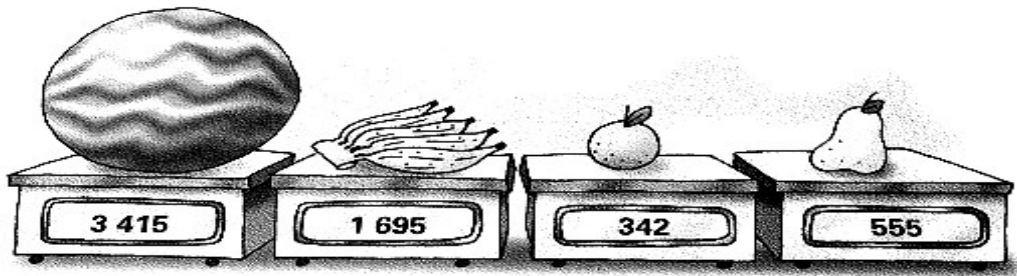
Matemática

Adriana foi ao mercado para comprar frutas. Mas quando chegou lá, percebeu que em cada balança havia uma fruta diferente e se lembrou da aula de Matemática, onde a professora ensinou “Medida de massa”.

SECRETARIA MUNICIPAL DE EDUCAÇÃO

ATIVIDADES COMPLEMENTARES DE ESTUDO – COVID 19

1- Veja o que cada balança está marcando, em gramas (g):



a) Qual é a diferença entre o “peso” da melancia e o das bananas?

R: _____

b) Qual é a diferença entre o “peso” das bananas e o da pêra?

R: _____

Data: 11/03/2021
Língua Portuguesa



Ajude a gente a combater o
desmatamento da Amazônia. Fique
sócio do Greenpeace hoje.

Acesse o nosso site
www.greenpeace.org.br
ou ligue 0300 7892510



ATIVIDADES COMPLEMENTARES DE ESTUDO – COVID 19

a. Essa propaganda vende um produto ou uma ideia? Explique.

b. A propaganda fez referencia a um conto infantil bastante conhecido. Que conto é esse?

c. No conto infantil há um vilão: o lobo mau. Quem seria o vilão nesse contexto da propaganda?

d. Responda à pergunta feita na propaganda, justificando a sua resposta.

Ciências

Pontos Cardeais

- Obs.: você pode assistir ao vídeo “As direções cardeais e os instrumentos de localização” antes de ler o texto informativo.

<https://www.youtube.com/watch?v=AyNXk8OG-7g>

Para que servem os Pontos Cardeais?

Os pontos cardeais são **utilizados para a nossa orientação na superfície terrestre**, como por exemplo, na localização de objetos, pessoas e lugares, que podem variar desde uma rua, um bairro, uma cidade, até mesmo, países e continentes.

Esses pontos servem de referência para quando vamos nos deslocar de um local para outro, e também para identificarmos a posição relativa de elementos que integram o espaço.

ATIVIDADES COMPLEMENTARES DE ESTUDO – COVID 19

Eles são quatro:

- **Norte (N)**
- **Sul (S)**
- **Leste (L)**
- **Oeste (O)**

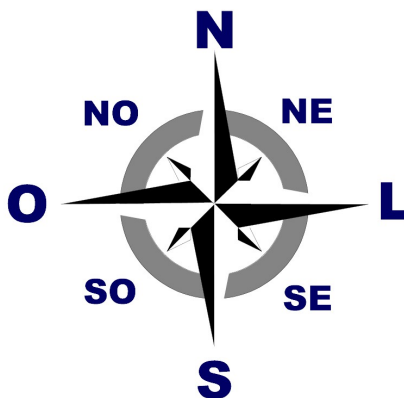
Existem também direções intermediárias a eles que são conhecidas como pontos colaterais, são eles:

- **Nordeste (NE)**
- **Sudeste (SE)**
- **Noroeste (NO)**
- **Sudoeste (SU).**

A sua representação gráfica é chamada **de rosa dos ventos**.

A rosa dos ventos, ou rosa-náutica, é a representação gráfica de todos os pontos de referência utilizados para a orientação no espaço. Nela estão contidos os pontos cardeais e colaterais:

Exemplo de rosa dos ventos composta pelos pontos cardeais e colaterais.



Como identificar os pontos cardeais?

Existem diversas formas de se fazer a identificação dos pontos cardeais. Uma das mais antigas e conhecidas é **pela observação do Sol**, feita da seguinte maneira: em primeiro lugar, deve-se apontar o braço direito para a direção em que o Sol nasce. Assim, encontraremos o Leste, que pode também ser chamado de nascente por esse motivo. De forma automática, ao apontar o braço esquerdo na direção oposta, teremos o Oeste, que é a posição em que o Sol se põe. À nossa frente estará o norte, e, nas costas, o sul.

ATIVIDADES COMPLEMENTARES DE ESTUDO – COVID 19

O Sol não é o único astro que pode ser utilizado como referencial para identificar os pontos cardeais.

O conhecimento da **posição de determinadas estrelas ou constelações** é um método difundido há séculos para esse propósito. São exemplos a constelação do Cruzeiro do Sul e a Estrela Polar, respectivamente nos hemisférios Sul e Norte.

Além da observação direta dos céus, a determinação dos pontos cardeais é feita com a utilização de instrumentos como a bússola e o GPS.

A observação dos astros deu origem aos pontos de referência que conhecemos atualmente. É o método mais antigo e conhecido de orientação espacial.

ATIVIDADES:

1. Observe a gravura abaixo, levante cedo olhe para o céu, descubra qual é a posição que o Sol nasce, aponte o seu braço direito e encontre o LESTE, em seguida o OESTE, o NORTE e por último o SUL:



- 1- O Sol nasce no _____ e se põe no _____.
- 2- O braço direito está indicando o _____ e o esquerdo está indicando o _____.
- 3- À frente do corpo está o _____ e atrás o _____.



ATIVIDADES COMPLEMENTARES DE ESTUDO – COVID 19

- 1- Agora faça um desenho representando o que você fez pela manhã, para encontrar os pontos cardeais:

Data: 12/03/2021
Língua Portuguesa

Agora é a sua vez! Vamos produzir um anúncio publicitário, para isso, siga as orientações:

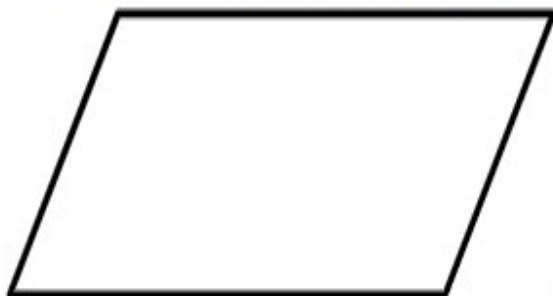
- O produto é um tênis que vem com canetinhas para que quem comprar o tênis possa colorir da maneira que quiser;
- Crie um nome e uma marca para esse produto;
- Pense em um público-alvo (por exemplo - crianças);
- Produza um pequeno texto com a finalidade de chamar atenção das crianças para que adquiram o produto;
- Crie um slogan;
- Bom trabalho! Estou ansiosa para ver os resultados!



ATIVIDADES COMPLEMENTARES DE ESTUDO – COVID 19

Faca sua propaganda publicitaria aqui.

NOME E MARCA DO PRODUTO - TÊNIS



TEXTO EXPLICATIVO SOBRE O PRODUTO



SLOGAN

Matemática

Conferindo com a Prova Real

Para verificar se uma operação foi efetuada corretamente, pode-se fazer a **Prova Real**.



ADIÇÃO

Parcela	→	3.624	4.838
Parcela	→	+1.214	-3.624
		<hr/>	<hr/>
Soma ou total	→	4.838	1.214

Do total, você vai tirar uma parcela, e o resultado será a outra parcela.



SUBTRAÇÃO

Minuendo	→	6.384	5.141
Subtraendo	→	-1.243	+1.243
		<hr/>	<hr/>
Resto ou diferença	→	5.141	6.384

Soma-se o resto ao subtraendo.

Se o total for igual ao minuendo, a subtração está correta.





ATIVIDADES COMPLEMENTARES DE ESTUDO – COVID 19

1- Tomando como base a explicação da página anterior, resolva os problemas abaixo, e tire a prova real, para verificar se a resposta está correta:

a) Em um teatro 3.567 pessoas ficaram sentadas e 1.009 ficaram em pé. Quantas pessoas estavam no teatro?

OPERAÇÃO

PROVA REAL

R: _____

b) Um barril continha 387 litros de óleo. Desse total foram vendidos 149 litros. Quantos litros de óleo ainda há no barril?

OPERAÇÃO

PROVA REAL

R: _____



ATIVIDADES COMPLEMENTARES DE ESTUDO – COVID 19

3º ROTEIRO ATIVIDADES COMPLEMENTARES DE ESTUDO – COVID 19

ESCOLA MUNICIPAL MARIA TEIXEIRA GEORG

NAME: _____ TURMA: **5ºANO**

PROFESSOR MANHÃ: DAIANE APARECIDA JESUS DE OLIVEIRA

PROFESSOR TARDE: DAIANA CARLA DE CASTILHO

COMPONENTE CURRICULAR: LÍNGUA INGLESA

PERÍODO DE REALIZAÇÃO: 08 a 12 DE MARÇO DE 2021.

ÁUDIO/VÍDEO EXPLICATIVO DA PROFESSORA:

OUÇA O ÁUDIO/VÍDEO DA PROFESSORA E ASSISTA O VÍDEO PARA ENTENDER COMO REALIZAR A ATIVIDADE.

O QUE VOCÊ VAI ESTUDAR?

REPERTÓRIO LEXICAL RELACIONADO A APRESENTAÇÃO PESSOAL.

PARA QUE VAMOS ESTUDAR ESSES CONTEÚDOS?

CONHECER E COMPREENDER COM O APOIO DO (A) PROFESSOR (A) O SIGNIFICADO DE PALAVRAS CONDIZENTES COM A APRESENTAÇÃO PESSOAL QUE SERVIRÃO DE SUBSÍDIOS PARA AQUISIÇÃO DO PRÓPRIO REPERTÓRIO LEXICAL.

COMO VAMOS ESTUDAR OS CONTEÚDOS?

- COLOQUE A DATA E O SEU NOME NO INÍCIO DA PÁGINA.
- REALIZAR AS ATIVIDADES PROPOSTAS A SEGUIR.

COMO VAMOS REGISTRAR O QUE APRENDEMOS?

- VAMOS RELEMBRAR O QUE JÁ ESTUDAMOS DA APRESENTAÇÃO PESSOAL PARA ORGANIZAR AS PALAVRAS NAS FRASES QUE COMPÕEM A ATIVIDADE.

PARA REALIZAR ESSA ATIVIDADE VOCÊ PRECISARÁ DE ALGUNS MATERIAIS:

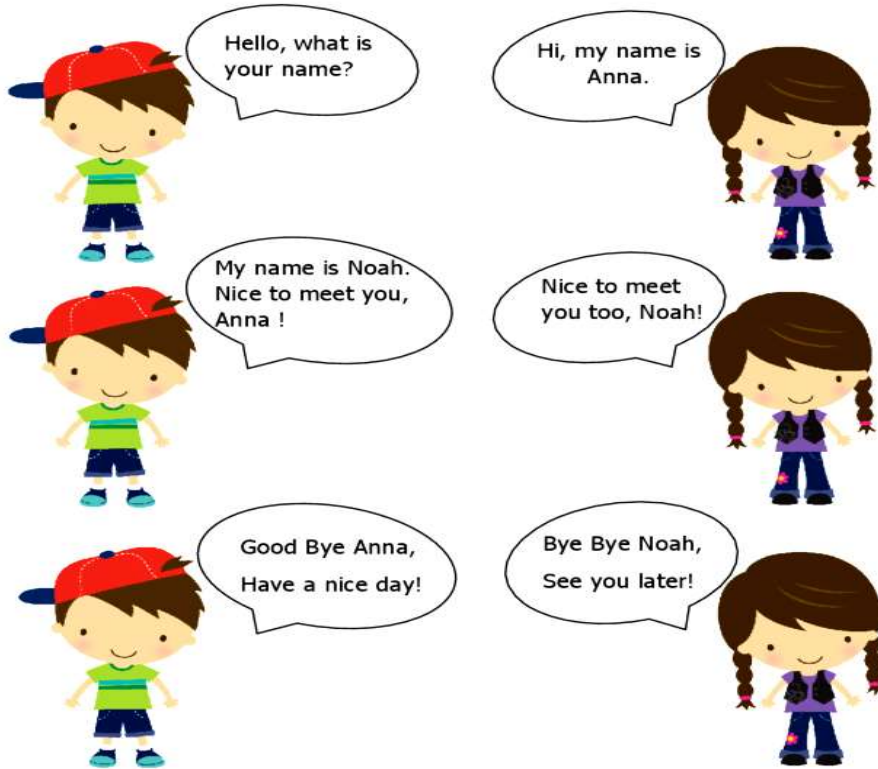
- ESTOJO ESCOLAR CONTENDO LÁPIS E BORRACHA.

ATIVIDADES COMPLEMENTARES DE ESTUDO – COVID 19

DATE: MARCH / ____ / 2021.

NAME: _____

WHAT'S YOUR NAME?



EXERCISE

1- Put the words in the correct order (Coloque as palavras na ordem correta)

a) My is Hello! Name Lucy

b) See later Good Bye! you

c) meet you Nice too

d) name My Peter is

e) What Hi! your is name?



ESCOLA MUNICIPAL MARIA TEIXEIRA GEORG

ALUNO (A): _____ **TURMA:** 5º

PROFESSORAS MANHÃ: ADRIANA MARCUZ

PROFESSORAS MANHÃ: MARIA RITA CAMPANER SALMAZO

COMPONENTE CURRICULAR: ARTE

PERÍODO DE REALIZAÇÃO: 08 a 12 de Março de 2021.

O QUE VAMOS ESTUDAR?	➤ Elementos da Linguagem Visual: Linhas e as Cores.
PARA QUE VAMOS ESTUDAR?	➤ Reconhecer e explorar alguns dos elementos da linguagem visual (linhas e as cores) e, seu uso em composições artísticas; ➤ Experimentar procedimentos de desenho, recorte e pintura.
COMO VAMOS ESTUDAR?	➤ Organizando os estudos, assistindo aos vídeos explicativos da professora e fazendo as atividades.
COMO VAMOS REGISTRAR?	➤ Fazendo as atividades propostas nos roteiros, utilizando os materiais escolares comuns, como: papel sulfite ou caderno, régua, borracha, lápis de escrever, lápis de cor, canetinhas (se tiver), dentre outros que forem necessários.

ARTE

RECORDANDO: A partir de um ponto podemos traçar uma **linha**. A linha é uma sequência de pontos. Essa linha deve ser entendida como força e direção e não apenas como linha de contorno. Isso quer dizer que as linhas direcionam o nosso olhar diante da imagem. Assim, elas também podem gerar sensações psicológicas como paz, agitação, etc. Para visualizarmos os diferentes tipos de linhas e suas sensações, **vejamos a linha na arte.**



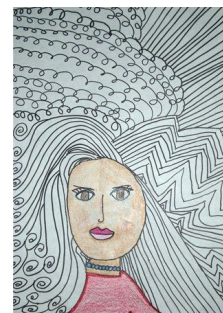
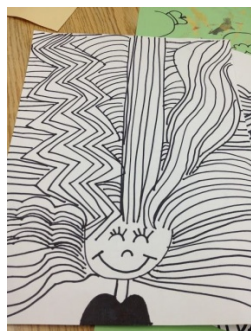
ATIVIDADE: “CABELO MALUCO”

Agora é com você!! Nessa atividade iremos inserir as linhas para formar cabelo maluco. Você poderá desenhar a cabeça ou recortar a imagem da mesma de uma revista, jornal ou um livro usado. Os fios dos cabelos serão as linhas que estão acima, você poderá usar todas elas: **reta, curva, ondulada, quebrada, mista e fechada**. Depois que desenhou o cabelo maluco use as cores de sua preferência com muita criatividade.

Sei que você vai dar um show!



ATIVIDADES COMPLEMENTARES DE ESTUDO – COVID 19



REGISTRE AQUI SEU DESENHO.

Empty space for drawing registration.



ATIVIDADES COMPLEMENTARES DE ESTUDO – COVID 19

3º ROTEIRO DE ATIVIDADES COMPLEMENTARES DE ESTUDO – COVID 19

ESCOLA MUNICIPAL MARIA TEIXEIRA GEORG

NOME: _____ **TURMA: 5º ANO** _____

PROFESSORA - MANHÃ: ALDECIR CRISTINA IANKOSKI BETANIM

PROFESSOR-TARDE: CARLOS APARECIDO SANTOS

COMPONENTE CURRICULAR: EDUCAÇÃO FÍSICA

PERÍODO DE REALIZAÇÃO: 08 A 12 DE MARÇO DE 2021.

1- O QUE VAMOS APRENDER:

SAÚDE E QUALIDADE DE VIDA “Alimentação saudável”, “Importância da aceitação do seu corpo”.

2- PARA QUE VAMOS ESTUDAR ESSES CONTEÚDOS:

CONHECER E COMPREENDER A IMPORTÂNCIA DA ALIMENTAÇÃO SAUDÁVEL PARA MANUTENÇÃO DA SAÚDE, A IMPORTÂNCIA DA ACEITAÇÃO DO SEU CORPO E ALGUMAS DOENÇAS QUE A BUSCA PELO MODISMO PODE CAUSAR.

3- COMO VAMOS ESTUDAR ESSE CONTEÚDO?

No roteiro da semana anterior nós estudamos sobre medidas e avaliação, ou seja, Peso e Altura, com o objetivo de saber se o seu peso está ideal para a sua altura. Hoje vamos ver como a alimentação saudável é importante e como aceitar seu corpo é fundamental para sua autoestima e prevenção de doenças causadas por esses modismos.

Ter um corpo perfeito é o desejo de todos, e esse desejo se mostra como uma característica dos nos tempos atuais. O que observamos é a construção de uma imagem feminina esquelética, materializada nas manequins e modelos, que vêm assumindo contornos cada vez menores. A maioria das pessoas acredita que aquele modelo de pele, cabelo e corpo perfeito é de verdade, porém essas imagens perfeitas estão cheias de retoques. A busca por um corpo sem defeitos é realizada de maneira obsessiva, transformando-se em um estilo de vida, especialmente para as mulheres. O preconceito contra a obesidade é grande, e a magreza é ligada à imagem feminina de sucesso, de competência e de autocontrole. A busca por um padrão estético de magreza, segundo os estudiosos do assunto, tem relação com transtornos alimentares como a **Bulimia Nervosa** (que é um transtorno alimentar onde uma pessoa come exageradamente e depois se sente culpada e acaba provocando o vômito), **Anorexia** (distúrbio alimentar que leva a pessoa a ter uma visão distorcida de seu corpo, ou seja a pessoa se vê sempre acima do peso). A mídia, colabora muito na construção deste modelo físico, todos têm praticamente a mesma aparência. Personalidades, atrizes, atores musculosos e modelos esbeltas, com alta estatura e musculatura definida ditam o ideal corporal que deve ser aceito e seguido. Sabemos que os cuidados com o corpo são importantes e essenciais não apenas no que se refere à saúde. O problema está na propagação de um ideal inatingível, bem como em culpar o indivíduo que não atingiu este ideal. Devemos estimular e valorizar, nas crianças e adolescentes, outros valores que não o ideal doentio de beleza. A alimentação saudável equilibrada, rica em vitaminas e minerais, acompanhada da prática de atividade física regular, pode trazer diversos benefícios para a saúde, como **melhor controle do peso, aumento da memória e da concentração, fortalecimento do sistema imunológico e prevenção de**



ATIVIDADES COMPLEMENTARES DE ESTUDO – COVID 19

doenças. Para garantir esses benefícios, é importante que a pessoa consuma bastante água durante o dia, evite doces e frituras e equilibre a quantidade de carboidratos, proteínas e gorduras ao longo do dia.

VEJA ABAIXO COMO A PIRÂMIDE ALIMENTAR PODE TE AJUDAR A DISTRIBUIR ESSES ALIMENTOS DURANTE O DIA, EVITANDO ASSIM COMETER EXAGEROS.



4- DE QUE FORMA VAMOS REGISTRAR O QUE APRENDEMOS?

No roteiro ou em uma folha sulfite, coloque a data, nome completo e série, e realize o registro de um dia de sua alimentação. Coloque tudo o que você comer durante esse dia, não esconda nada!

Modelo:

Nome: _____ Série: _____ Data: ___/___/___

Café da manhã: _____

Lanche da manhã: _____

Almoço: _____

Lanche da tarde: _____

Janta: _____

Lanche da noite: _____